

Protoneura romanae Meurgey, 2006

Angl. Romane's threadtail, Fr. Protoneura de Romane - Famille des *Protoneuridae*

Description originale : *Protoneura romanae* Meurgey, 2006

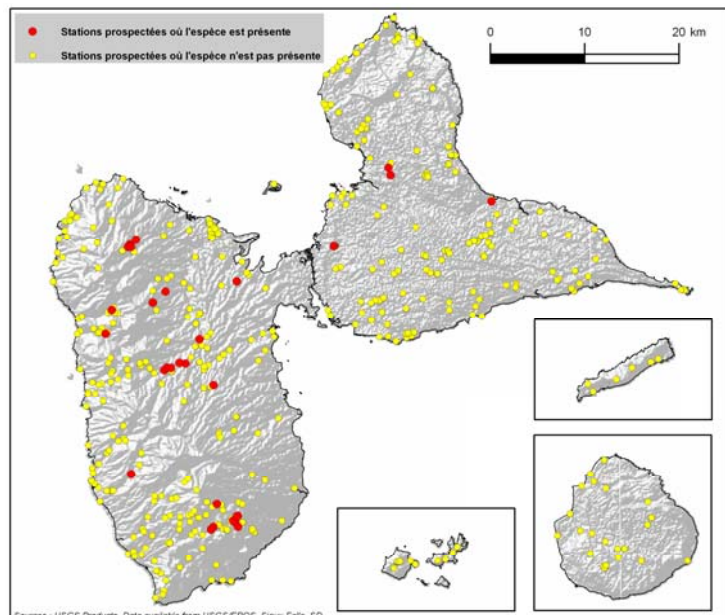
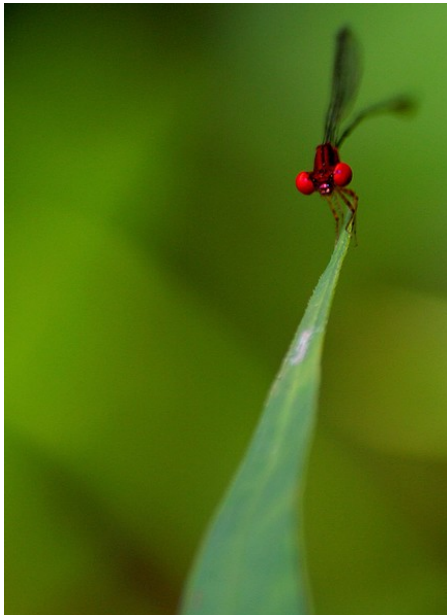


Répartition

Connue au monde uniquement de la Guadeloupe et de Montserrat (endémique à ces deux îles). En Guadeloupe, cette espèce est rare et peu abondante, localisée aux étages de la forêt sempervirente saisonnière et ombrophile de la Basse-Terre jusqu'à 800m d'altitude. Les populations présentent une distribution discontinue avec un important noyau dans le Nord de l'île, puis des populations groupées sur le massif de la Soufrière. Très rare sur la Grande-Terre, où l'espèce est uniquement présente, par petites populations, dans les forêts marécageuses littorales, entre les Abymes et Petit-Canal à l'ouest, et dans les mangroves du Moule à l'Est.



Mâle mature, photographié en Guadeloupe (Sainte Rose) en 2006 par Pierre Guezennec.



Légende :

- : stations prospectées
- : stations où l'espèce a été observée



Identification



Longueur 33-36 mm ; Abdomen 28-33 mm ; Aile postérieure 17-20 mm. Chez le mâle, les **cercoides vus latéralement, sont aussi longs que les cerques**. Yeux rouge vif dans la partie supérieure et jaunâtre ou orangé dans la partie inférieure. Dessus du thorax rouge cuivreux, côtés orange. Pattes jaunes, rayées de noir. Abdomen noir avec des reflets rouges, plus importants sur le segment 7. Les segments 3 à 7 portent un étroit anneau blanchâtre à la base. La face ventrale des segments 7 à 9 est jaune. Femelles similaires aux mâles, mais avec des couleurs moins brillantes. **Plaque mésostigmale avec des expansions latérales en forme d'oreille, non convergentes en avant**. Les

sternites des segments abdominaux 6-7 distendus.

Habitat

Parties calmes des eaux courantes semi-permanentes à permanentes entre 100 et 800m sur la Basse-Terre. Le fond est composé de feuilles mortes et de débris de bois et comporte un talus abrupt sur au moins l'une des berges, couverts de Sélaginelles et d'Hépatiques. Sur la Grande-Terre, *Protoneura romanae* se développe dans les eaux stagnantes des forêts marécageuses à Mangle médaille (*Pterocarpus officinalis*), ainsi que leurs annexes et canaux.

Regarder d'abord

- Un abdomen très fin et très long
- Des yeux rouges



La Protoneura de Romane est une espèce unique au monde ! Sa préservation dépend des actions de chacun d'entre nous au quotidien. Il est important de préserver son habitat et de faire attention aux consignes suivantes:

- Ne pas laver sa voiture dans les ravines, ruisseaux et rivières
- Ne pas jeter de débris dans l'eau
- Limiter le piétinement dans les endroits calmes des rivières
- Eviter de piétiner les berges des ruisseaux et des ravines
- Eviter de franchir les cours d'eau en dehors des gués ou des rochers

Ces quelques conseils permettront de préserver cette espèce dont la Guadeloupe et les Guadeloupéens sont garants pour les générations futures.



Références

- Meurgey, F., 2006. *Protoneura romanae* spec. nov. from Guadeloupe (French West Indies). *Odonatologica* 35 (4): 369-373
- Meurgey F., 2007. Etude sur la répartition et l'écologie de *Protoneura romanae* (Odonata ; Zygoptera ; Protoneuridae), libellule endémique de Guadeloupe. Parc National de Guadeloupe/Muséum d'Histoire Naturelle de Nantes, 31p + annexes.